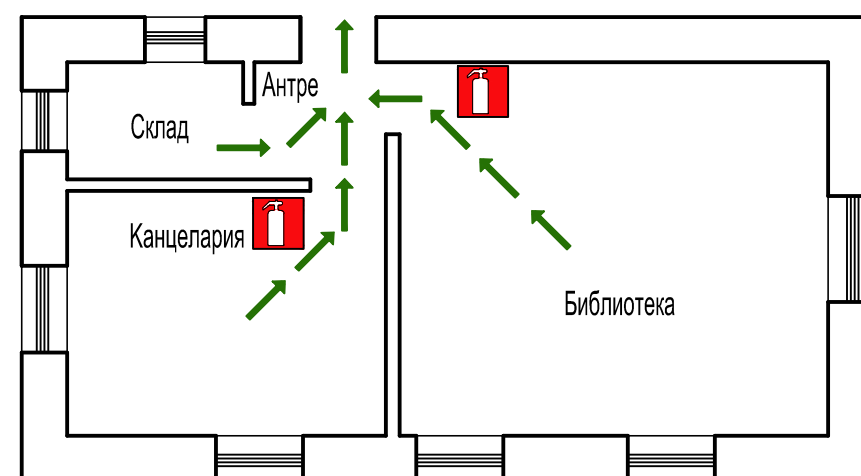





План за евакуация на кота ±0,00



План за евакуация на кота +2.80

Легенда:

-  път за евакуация
-  противопожарни уреди
-  мястото, на което се намирате

При възникване на пожар:

1. Съобщете на ръководството на обекта и на пожарната на тел. 160/112/
2. Изключете ел. захранването на машините и съоръженията
3. Опитайте се да изгасите мястото на пожара с подръчните противопожарни средства, указани на схемата
4. Запазете спокойствие, не създавайте паника
5. Насочете се с колегите си към указаните в схемата евакуационни изходи, без да се блъскате
6. Затворете по възможност всички врати след вас, за да не се разпространи пожара
7. При невъзможност да се движите нормално, ползвайте движение близо до пода с поставена на лицето ви мокра кърпа
8. При напускане на сградата се отдалечете на безопасно разстояние
9. При невъзможност да напуснете сградата опитайте се да дадете знак на спасителите
10. Изпълнявайте стриктно указанията на спасителите
11. Не предприемайте рискови действия

**"ЛЕНМАРК" АД**

Обект: "Ремонт на Народно читалище „Развитие - 2008“, село Борие, община Рудозем"

Чертеж: План за евакуация - К+0,00 и К+2,80

Част: Пожарна безопасност

**ПРОЕКТАНТИ**

Проектант: инж. Д. Димитров

Изп. директор А. Гроздев

М1:100 Чертеж 1/2 Фаза Р.П.